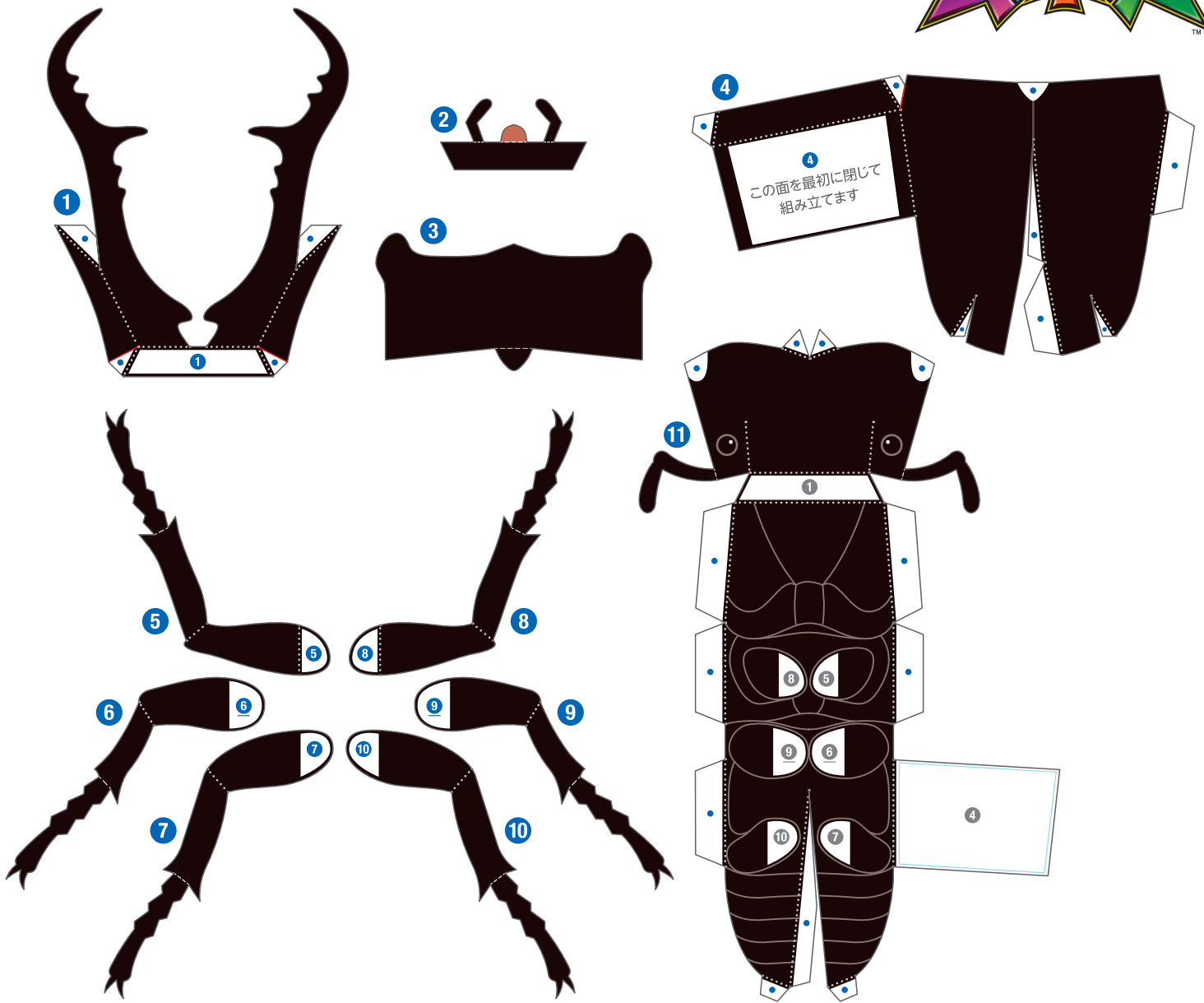


ギラファノコギリクワガタ



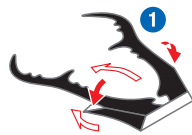
ギラファノコギリクワガタの作りかた

※大人と一緒につくってね!

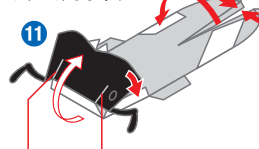
- 切り取り線にそって、ハサミやカッターでパーツをていねいに切り抜きます。
- 空のボールペンともものさしを使い、折り線にそってまっすぐ線をひくように筋をつけたあと、しっかりと折り曲げます。
- 木工用の接着剤(白くて乾くと透明になるもの)でのりつけて組み立てます。接着剤は紙の切れはしに出してから、つまようじですくって、うすくムラなくぬりましょう。
- 細かい部分の組み立てにはピンセットを使いましょう。

- 切り取り線
※赤い線も忘れずに切りましょう。
- 山折り線
- 山折り線
- ● のりしろ
※数字の書いてあるのりしろは青い数字をグレーの数字にのりつけします。

のりしろにそって、アゴの先がやや下を向くように組み立てます。

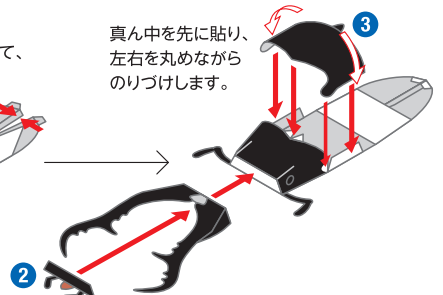


頭を180度折り返して組み立て、腹の上下を閉じるようにのりつけします。



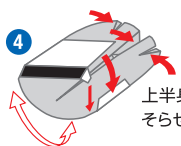
途中まで折り目を入れます。

真ん中を先に貼り、左右を丸めながらのりつけします。

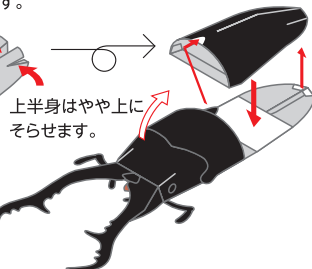


アゴの内側、口の部分にのりつけします。

背中を丸めながら底を閉じたあと、その他ののりしろを貼ります。



腹と尻、翅(はね)のつけ根の三角形をのりつけします。



番号に合わせて肢(あし)をのりつけし、体の向きを戻して、バランスを見ながら折り具合を調整して完成です。

爪の先をつまようじに巻きつけて丸めるとより本物らしくなります。

